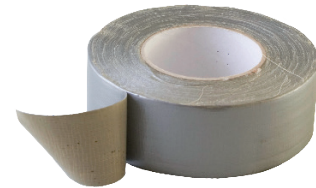


Description

Les bandes adhésives toilées CLOTH ALU TAPE, ou DUCT tape, sont composées d'un tissu polyester enduit de polyéthylène sur la face extérieure. La face intérieure est un adhésif à base de caoutchouc synthétique. Son utilisation sur tous les joints augmentera significativement l'étanchéité des installations de ventilations.



- Sans papier protecteur

Specifications techniques

Largeur	50 mm
Longueur	50 m
Epaisseur	0,25 mm
Type de support	Polyester / cotton
Enduit	Polyethylene
Adhésivité	Immediately
Résistance à la traction	103 N / 25 mm
Adhésion	8 N / 25 mm
Elongation	12 %
Temperature d'application	-20°C / +50°C (pic à 60°C)
Temperature d'utilisation	Entre -5°C et +35°C
Utilisation	A l'intérieur
Couleur	Argent

Mise en oeuvre

Le ruban adhésif doit être appliqué sur un support propre, sec, dépoussiéré, exempt de graisse et de partie friable.

Couper un morceau de bande en comptant quelques cm supplémentaires pour le recouvrement.

Stockage

Le produit doit être stocké dans son emballage d'origine dans un local sec et tempéré dont la température est comprise entre +10°C et +30°C. Dans ces conditions, la durée du stockage sera de minimum 6 mois.

Ces informations reflètent notre connaissance actuelle et sont données de bonne foi. Les valeurs données sont des valeurs moyennes et sujettes à tout changement sans préavis. Toute utilisation dans des conditions non recommandées ne saurait engager la responsabilité du fabricant et du distributeur, dû aux possibles variations de fabrication et d'application par les utilisateurs. Il est recommandé aux utilisateurs de tester préalablement les produits afin de s'assurer qu'ils conviennent à l'application choisie.